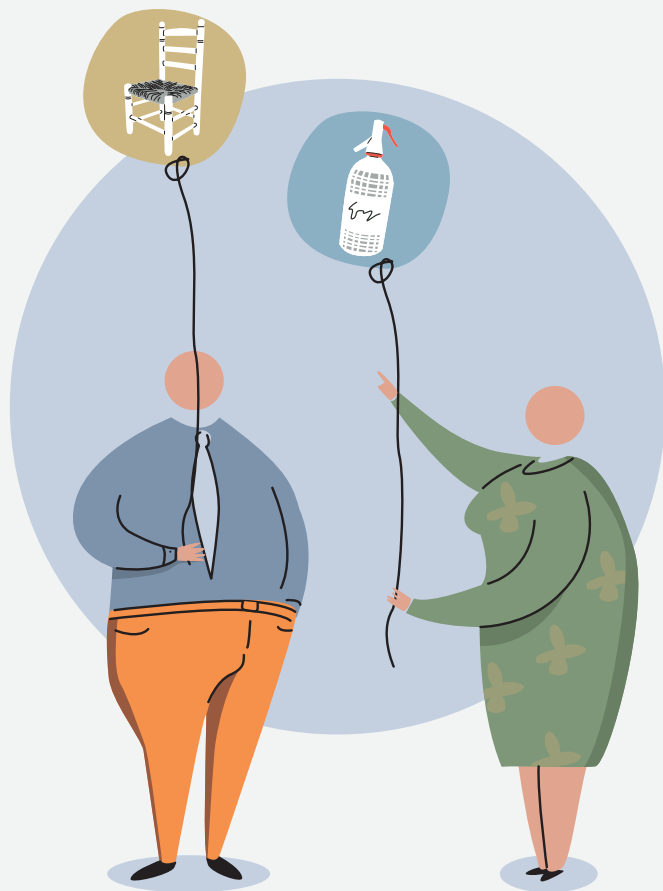


LA CAIXA DELS RECORDS. MEMÒRIES D'UNA VIDA

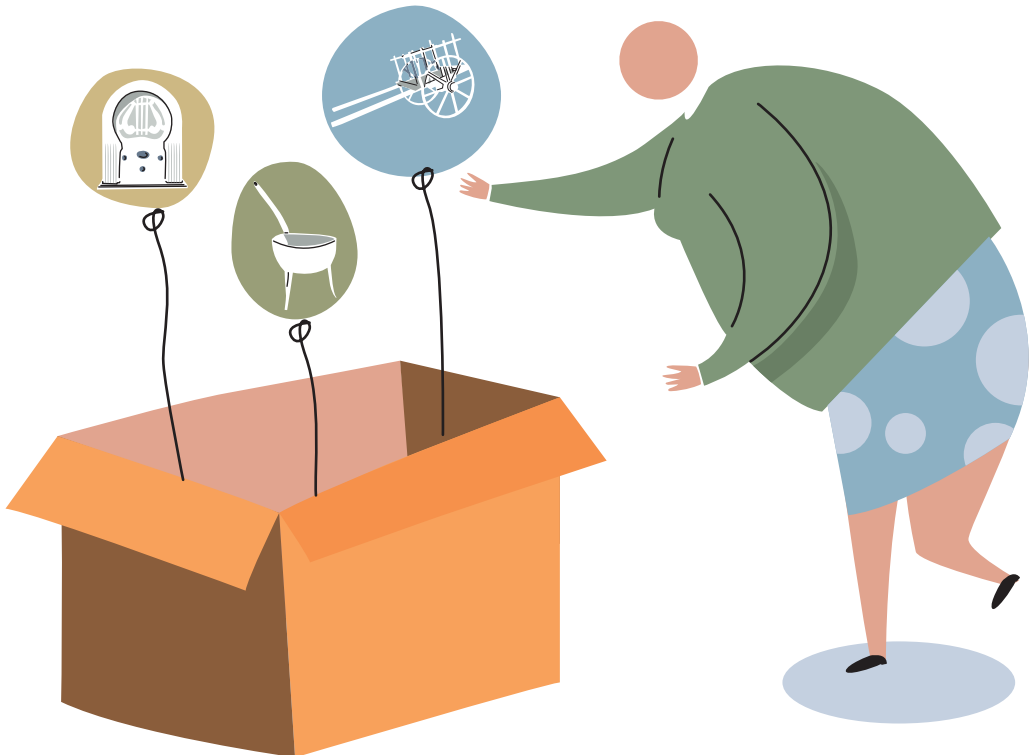


Il·lustració: tacadelmita

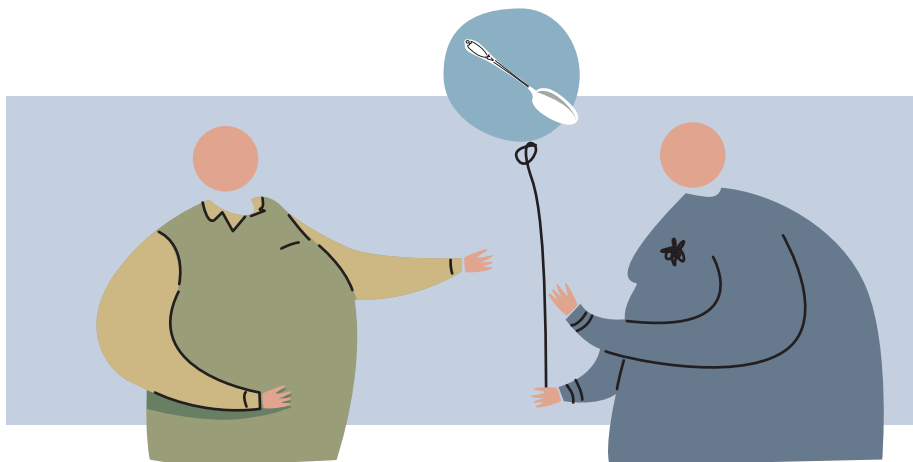


LA CAIXA DELS RECORDS. MEMÒRIES D'UNA VIDA

En els últims anys, els museus han iniciat programes dirigits a fomentar la participació d'un públic que habitualment no freqüenta aquest tipus d'espais. Aquesta obertura ha generat noves perspectives respecte de la funció dels museus en la societat, convertint-los en institucions que, a més de les seues funcions habituals (conservació i divulgació patrimonial), poden contribuir a millorar els aspectes emocionals i relacionals de múltiples col·lectius de ciutadans i ciutadanes.



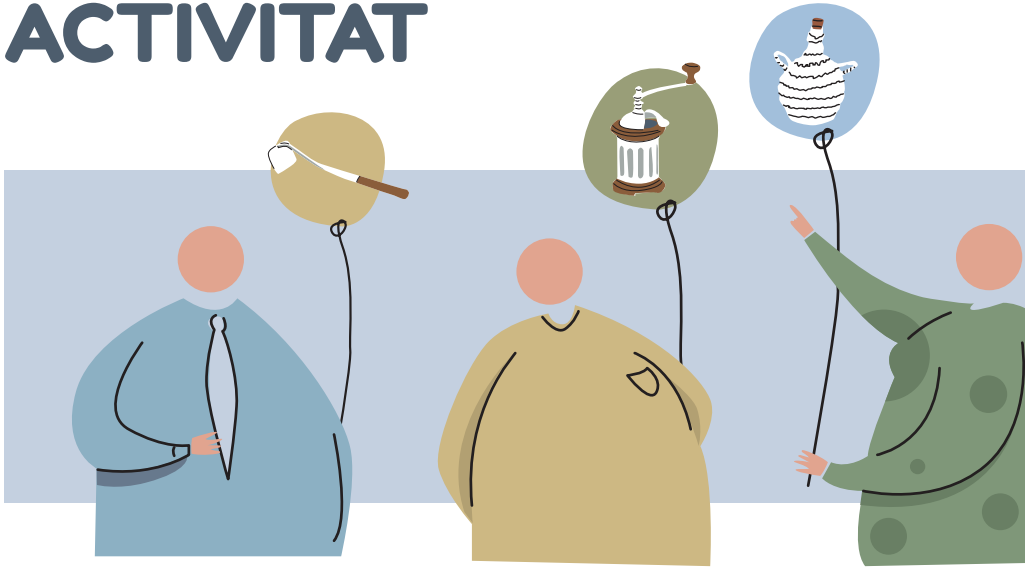
El **Museu Valencià d'Etnologia** (MUVAET), com a institució encarregada de divulgar la cultura tradicional valenciana i la diversitat, impulsa el projecte «**La caixa dels records. Memòries d'una vida**» a partir de les seues col·leccions, dins del programa **Friendly Museums- Museus Inclusius** de la Diputació de València.



«**La caixa dels records. Memòries d'una vida**» és un projecte basat en la teràpia grupal de reminiscència, una tècnica d'estimulació emocional. A través de la memòria autobiogràfica s'afavoreix l'evocació de records personals i d'experiències viscudes, revivint-les en el moment present, la qual cosa activa l'evocació d'emocions plaents en els participants.

Per a aconseguir aquest objectiu s'utilitzen recursos i objectes relacionats amb la vida quotidiana, que serveixen com a claus delimitadores del record. Aquests objectes constitueixen, majoritàriament, la base del fons patrimonial del **Museu Valencià d'Etnologia** (MUVAET). A través d'aquest procés s'aconsegueix que els participants reafirmen el seu autoconeixement i la seua pròpia identitat. A més, s'afavoreixen les relacions interpersonals i l'estimulació de les capacitats cognitives dels participants.

ACTIVITAT



L'activitat en grup consta de tres fases:

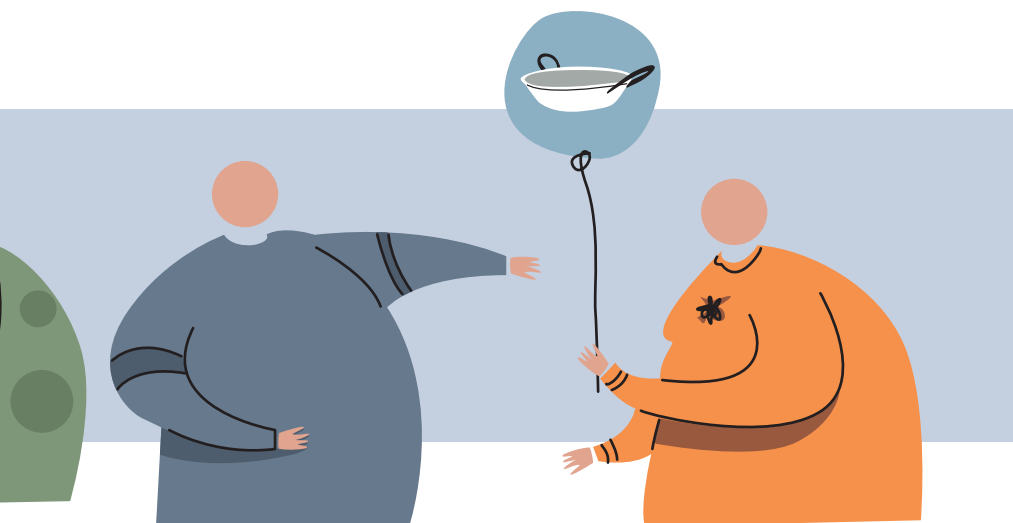
Contacte previ

Contacte previ amb el centre de referència per a arrebregar informació autobiogràfica general de grup (oficis, edats, procedència, formació, aficions, etc.) i presentar la unitat temàtica de treball més adequada.

La sessió

Trobada amb el grup en què propiciarem la participació a través del treball d'evocació amb objectes de la vida quotidiana relacionats amb la unitat temàtica acordada.

La unitat temàtica és una proposta de treball de les sessions generada al voltant d'un tema concret. En ella se seleccionen els objectes, les fotografies i els recursos més adequats per al desenvolupament del tema. També s'indiquen els possibles recorreguts temàtics i les qüestions relacionades, a fi de suscitar interès i emocions positives entre els participants.



La sessió s'organitza en diferents moments: presentació dels participants, exhibició d'objectes i fotografies, evocació de records, experiències i emocions, participació de tots els assistents, introducció de temes relacionats o col·laterals i aproximació al present.

Contacte posterior

Valoració-informe de l'activitat efectuat amb el centre de referència per a establir les actuacions de millora. El centre de referència i el **Museu Valencià d'Etnologia** (MUVAET) poden concertar sessions successives al voltant de la mateixa unitat temàtica amb el mateix grup de treball*.

*fins a dues sessions successives

ORGANITZACIÓ DE LES SESSIONS

- **Duració:** 60 minuts.
- **Participants:** 8 a 10 persones (totes elles entre un GDS 1-4).
- **Lloc:** L'activitat podrà desenvolupar-se en el **Museu Valencià d'Etnologia** (MUVAET) o en el centre de referència. En aquest cas l'Equip de Didàctica del museu es desplaçarà al centre.

Durant la sessió el grup estarà acompanyat en tot moment pel personal de seu centre de referència

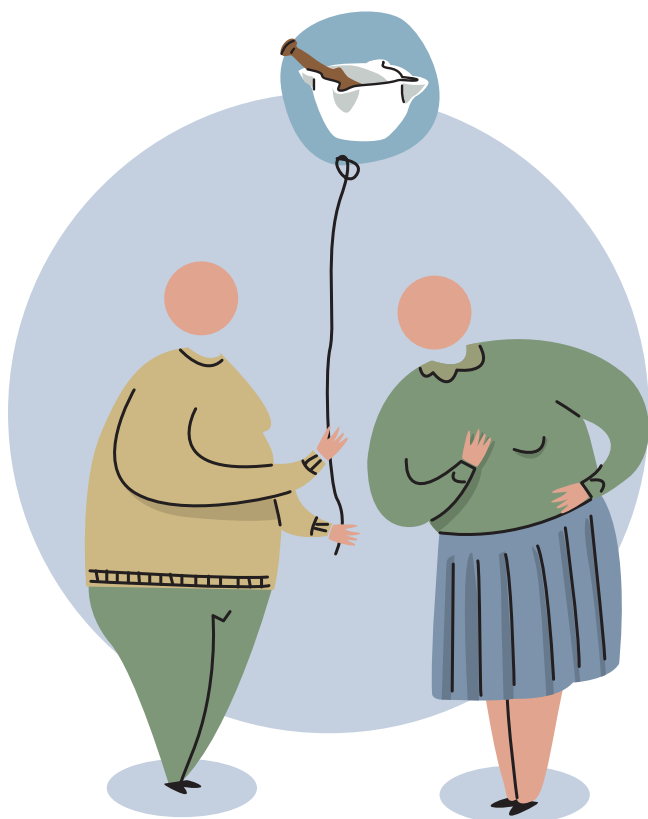
PÚBLIC DESTINATARI

Persones amb Alzheimer o unes altres demències en estat inicial, com també per a persones majors amb dèficits cognitius associats a l'envelliment normatiu.

PERIODE DE LES SESSIONS

De dimarts a dijous: de 10:00 a 14:00 h i de 16:00 a 18:00 h.
Dilluns i divendres: de 10:00 a 14:00 h.

Projecte realitzat per Maria Raga i l'Equip de Didàctica (Ivana Puig, Altea Tamarit i Alicia Izquierdo) del **Museu Valencià d'Etnologia** (MUVAET). Per al desenvolupament d'aquest projecte el Museu ha comptat amb l'assessorament de la Dra. Rita Redondo, especialista en psicologia de l'envelliment.



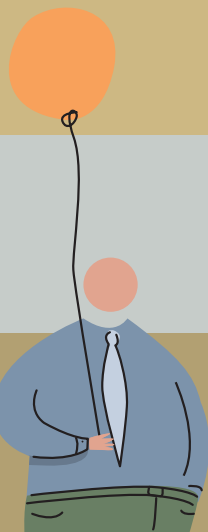
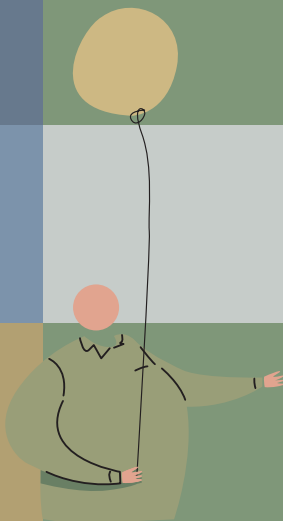
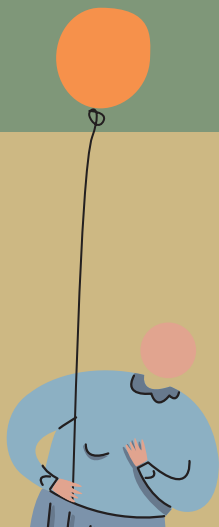
CONTACTE

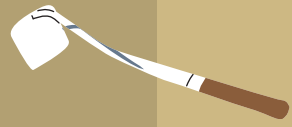
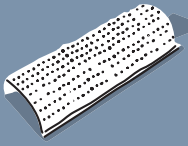
Telèfon: 963 883 578
didactica.etnologia@dival.es

Museu Valencià d'Etnologia
C/Corona, 36 - 46003 València
www.museuvalenciaetnologia.es



LA CAIXA DELS RECORDS

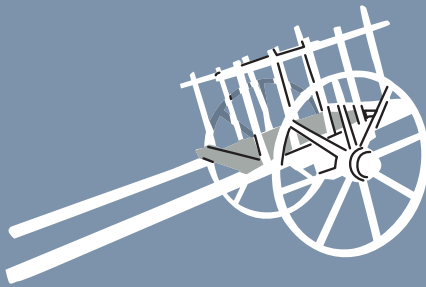




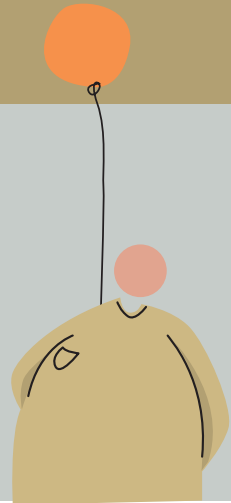
MEMÒRIES D'UNA VIDA



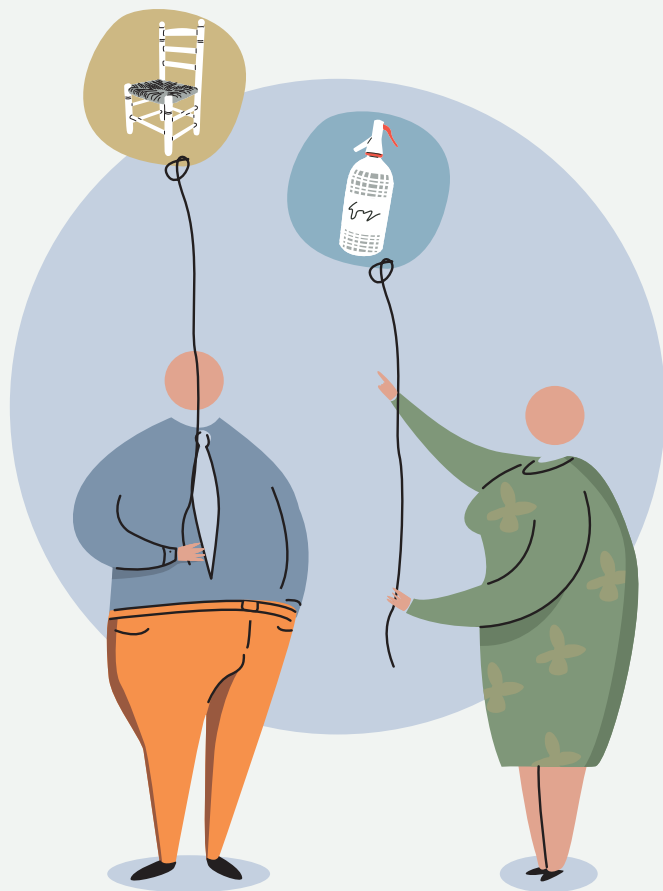
MUSEU VALENCIÀ
D'ETNOLOGIA



friendly museums
museus inclusius



LA CAIXA DELS RECORDS. MEMÒRIES D'UNA VIDA



Il·lustració: tacadeinta

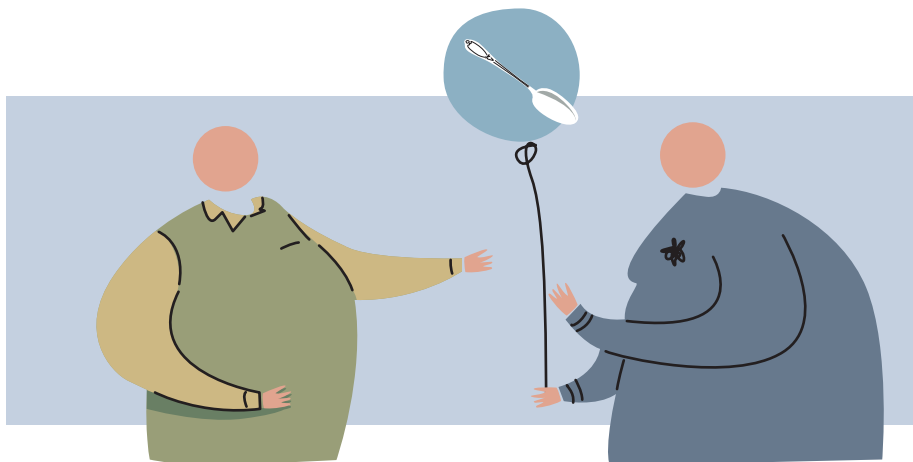


LA CAIXA DELS RECORDS. MEMÒRIES D'UNA VIDA

En los últimos años, los museos han iniciado programas dirigidos a fomentar la participación de públicos que habitualmente no frecuentan este tipo de espacios. Esta apertura ha generado nuevas perspectivas respecto de la función de los museos en la sociedad, convirtiéndolos en instituciones que, además de sus funciones habituales (conservación y divulgación patrimonial), pueden contribuir a mejorar los aspectos emocionales y relacionales de múltiples colectivos de ciudadanos y ciudadanas.



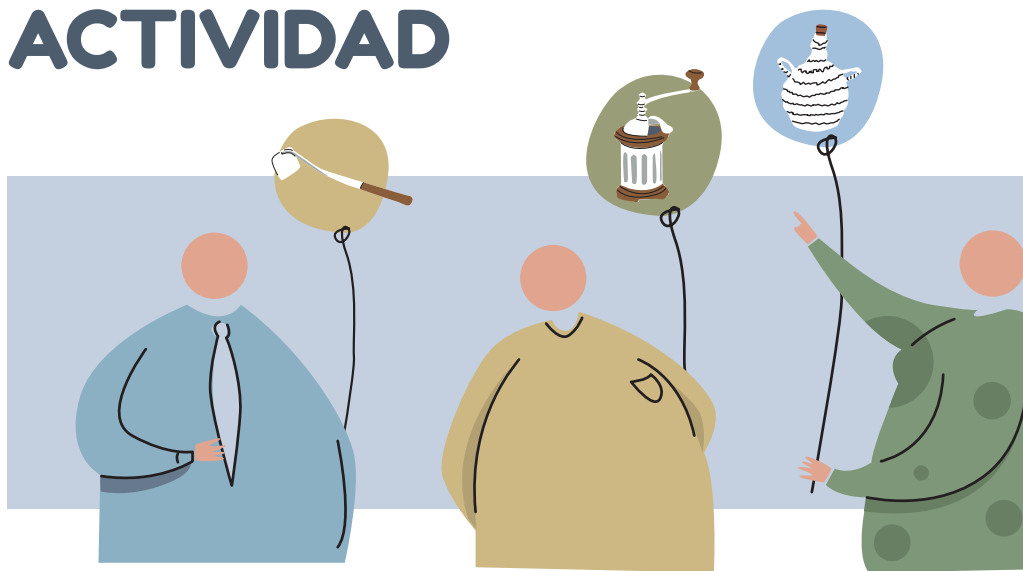
El **Museu Valencià d'Etnologia** (MUVAET) como institución encargada de divulgar la cultura tradicional valenciana y la diversidad, impulsa el proyecto **«La caixa dels rècords. Memòries d'una vida»** a partir de sus colecciones, dentro del programa **Friendly Museums- Museus Inclusius** de la Diputación de Valencia.



«La caixa dels rècords. Memòries d'una vida» es un proyecto basado en la terapia grupal de reminiscencia, técnica de estimulación emocional. A través de la memoria autobiográfica se favorece la evocación de recuerdos personales y de experiencias vividas, reviviéndolas en el momento presente, lo que activa la evocación de emociones placenteras en los participantes.

Para conseguir este objetivo se utilizan recursos y objetos relacionados con la vida cotidiana, que sirven como claves elicitoras del recuerdo. Estos objetos constituyen, en su mayoría, la base del fondo patrimonial del **Museu Valencià d'Etnologia** (MUVAET). A través de este proceso se consigue que los participantes reafirmen su auto conocimiento y su propia identidad. Además se favorecen las relaciones interpersonales y la estimulación de las capacidades cognitivas de los participantes.

ACTIVIDAD



La actividad en grupo consta de tres fases:

Contacto previo

Contacto previo con el centro de referencia para recoger información autobiográfica general de grupo (oficios, edades, procedencias, formación, aficiones, etc.) y presentar la unidad temática de trabajo más adecuada.

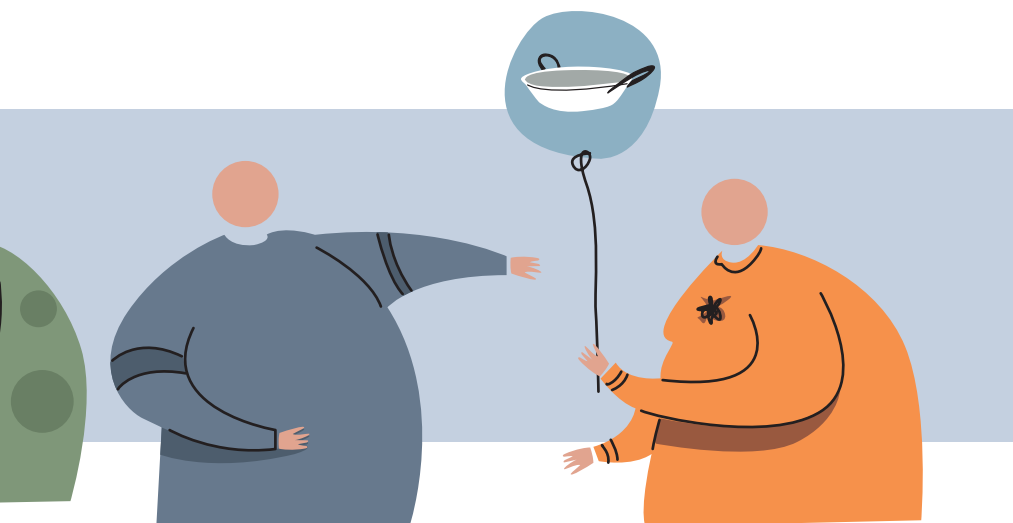
La sesión

Encuentro con el grupo en el que propiciaremos la participación a través del trabajo de evocación con objetos de vida cotidiana relacionados con la unidad temática acordada.

La unidad temática es una propuesta de trabajo de las sesiones generada alrededor de un tema concreto.

En ella se seleccionan los objetos, fotografías y recursos más adecuados para el desarrollo del tema.

También se indican los posibles recorridos temáticos y las cuestiones relacionadas, con el fin de suscitar interés y emociones positivas entre los participantes.



La sesión se organiza en diferentes momentos: presentación de los participantes, exhibición de objetos y fotografías, evocación de recuerdos, experiencias y emociones, participación de todos los asistentes, introducción de temas relacionados o colaterales y aproximación al presente.

Contacto posterior

Valoración-informe de la actividad realizado con el centro de referencia para establecer las actuaciones de mejora. El centro de referencia y el **Museu Valencià d'Etnologia** (MUYAET) pueden concertar sesiones sucesivas alrededor de la misma unidad temática con el mismo grupo de trabajo*.

*hasta dos sesiones sucesivas

ORGANIZACIÓN DE LAS SESIONES

- **Duración:** 60 minutos.
- **Participantes:** 8 a 10 personas (todos ellos entre un GDS 1-4).
- **Lugar:** La actividad podrá desarrollarse en el **Museu Valencià d'Etnologia** (MUVAET) o en el centro de referencia. En este caso el Equipo de Didáctica del museo se desplazará al centro.

Durante la sesión, el grupo estará acompañado en todo momento por personal de su centro de referencia.

PÚBLICO DESTINATARIO

Personas con Alzheimer u otras demencias en su estado inicial, así como para personas mayores con déficits cognitivos asociados al envejecimiento normativo.

PERIODO DE LAS SESIONES

De martes a jueves: 10:00 a 14:00 h y 16:00 a 18:00 h.
Lunes y viernes: 10:00 a 14:00 h.

Proyecto realizado por Maria Raga y el Equipo de Didáctica (Ivana Puig, Altea Tamarit y Alicia Izquierdo) del **Museu Valencià d'Etnologia** (MUVAET). Para el desarrollo de este proyecto el Museo ha contado con el asesoramiento de la Dra. Rita Redondo, especialista en psicología del envejecimiento.



CONTACTO

Teléfono: 963 883 578
didactica.etnologia@dival.es

Museu Valencià d'Etnologia
C/Corona, 36 - 46003 València
www.museuvalenciaetnologia.es